

PŮDORYS 1.NP

1 : 50

LEGENDA MÍSTNOSTÍ 1.NP PAVILON MVD

OZNAČENÍ	NÁZEV MÍSTNOSTI	PLOCHA [m²]	PODLAHA	SVĚTLÁ VÝŠKA	POZNÁMKA
MVD.1.01	CHODBA	151,4	KER. DLAŽBA	3,25	KER. SOKL 40mm
MVD.1.04	ODBORNÁ UČEBNA – DÍLNA	88,0	PVC	3,25	
MVD.1.05	ŠATNA	20,9	VINYL	3,25	KER. SOKL 40mm, DŘEV. OBKLAD
MVD.1.06	UMÝVÁRNA	20,2	KER. DLAŽBA	3,25	KER. SOKL 40mm, KER. OBKLAD
MVD.1.07	ŠATNA	22,2	VINYL	3,25	KER. SOKL 40mm, DŘEV. OBKLAD
MVD.1.08	ŠATNA	20,5	VINYL	3,25	KER. SOKL 40mm, DŘEV. OBKLAD
MVD.1.09	UMÝVÁRNA	20,6	KER. DLAŽBA	3,25	KER. SOKL 40mm, KER. OBKLAD
MVD.1.10	ŠATNA	19,2	VINYL	3,25	KER. SOKL 40mm, DŘEV. OBKLAD
MVD.1.11	ZADVEŘÍ	16,7	KER. DLAŽBA	3,25	KER. SOKL 40mm

LEGENDA MATERIÁLŮ:

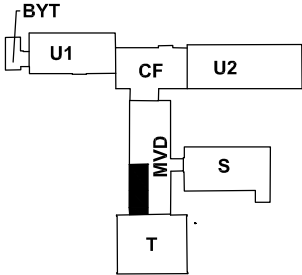
- STÁVAJÍCÍ KONSTRUKCE
- DOZDĚNÍ PŘÍČKY OD v.2,0m POD STROP–tl. 100mm

NOVÉ STAVEBNÍ PRÁCE

- NOVÁ KERAMICKÁ DLAŽBA – DLE VYHL. 268/2009 Sb., RESP. ČSN 744505 = SOUČ. SMYKOVÉHO TŘENÍ SE ROVNÁ NEBO VĚTŠÍ 0,5 (VČ. ÚPRAVY, VYROVNÁNÍ A PENETRACE PODKLADU A HYDROIZOLAČNÍ STĚRKY) V MÍST. Č. MVD.1.06, MVD.1.09 PROTISKLUZNÁ R11/B, PŘESPÁDOVAT VE SPRCHÁCH – SPÁD 1%
- NOVÁ VINYLOVÁ PODLAHA VČ. LIŠT V MÍST. Č. MVD.1.05, MVD.1.07, MVD.1.08, MVD.1.10
- NOVÉ KERAMICKÉ OBKLADY STĚN v. 2000mm vč. KER. OBKLADŮ OSTĚNÍ VE SPRCHÁCH HYDROIZOLAČNÍ STĚRKA V. 2,0m
- NOVÉ DVEŘE 800/1970mm, DŘEVĚNÉ PLNÉ BEZPRAHOVÉ, DO OC. ZÁRUBNĚ (ZDIVO TL. 100mm)
- NOVÉ DVEŘE 900/1970mm S PRAHEM, EW30–DP3–C S POŽ. ODOLNOSTÍ 30min. SE SAMOZAVÍRAČEM, VČ. ZÁRUBNĚ (ZDIVO TL. 100mm)
- NOVÉ LEHKÉ DĚLÍCÍ PŘÍČKY – LAMINOVANÁ DESKA TL. 28mm, LEMOVÁNÍ A KOVÁNÍ HLINÍKOVÉ, ELOXOVANÉ, BARVA DESEK BILÁ NEBO DLE VOLBY INVESTOPA
- VÝŠKA PŘÍČKY 2000mm, PODPŮRNÉ NOHY v. 175mm – SYSTÉMOVÉ ŘEŠENÍ
- ZARÍZOVACÍ PŘEDMĚTY vč. PŘÍSLUŠENSTVÍ (ŘEŠÍ ZTI, Es)
- DOZDÍT PŘÍČKU POD STROP, YTONG TL. 100mm+OMÍTKY
- OPRAVA OMÍTEK
- NOVÉ MALBY, V UMÝVÁRNÁCH A ŠATNÁCH VHODNÉ DO VLHKÉHO PROSTŘEDÍ
- NOVÉ VĚTRACÍ MŘÍŽKY
- OSAZENÍ RADIÁTORŮ VČ. ROZVODŮ DLE PROJEKTU VYTÁPĚNÍ Z 02/2022 zak.č.202200650
- DOTĚSNĚNÍ STÁV. OTVORŮ PO OSAZENÍ NOVÉ VZT
- NOVÉ ŠATNÍ LAVIČKY DL. 2000mm, TYP URČÍ INVESTOR
- OSAZENÍ NOVÝCH VĚŠÁKŮ NA ZEĐ DL. 2000mm, TYP URČÍ INVESTOR

POZNÁMKY

- STAVEBNÍ ÚPRAVY SE TÝKAJÍ MÍSTNOSTÍ Č. MVD.1.05; MVD.1.06; MVD.1.07; MVD.1.08; MVD.1.09; MVD.1.10
- PODKLADY: PASPORT STAVBY Z 03/2021, PROJEKTANT FS Visio



GENERÁLNÍ PROJEKTANT: Severoprojekt-22 s.r.o. Pihel 292, 471 18 Nový Bor IČ: 172 21 676 www.severoprojekt-22.cz		ZHOTOVITEL: Helena Holubcová Pihel 225, Nový Bor IČ: 402 00 078	
ODBĚRATEL: statutární město Liberec, nám. Dr. E. Beneše 1, Liberec 1		HIP: Ing. Šimánek Karel	
NÁZEV AKCE: Oprava vybraných šaten a soc. zař. v 1.PP pavilonu "T" a vybraných šaten a sprch v 1.NP pavilonu "MVD" ZŠ Aloisina výšina, Liberec, p.č.1569/172, k.ú. Starý Harcov Stavební část		FORMÁTY: 3A4	ČÍSLO PARÉ: 04/2023 RP 1:50 3026
MÍSTO: Liberec		DATUM: 04/2023	
KRAJ: Liberecký		ÚČEL DOK.: RP	
NÁZEV VÝKRESU: Pavilon MVD – 1.NP – nový stav		ZAK.ČÍSLO: 3026	ARCHIVNÍ ČÍSLO: 3026–RP/07–S